

# Art. 04-908 Kapuzen-Wendejacke mit Reißverschluss

Der Schnitt enthält bereits 1 cm Nahtzugabe an den Zusammensetznahten.  
Die Kanten sind nur geschnitten und durch eine Steppnaht stabilisiert.

**Material:**

Originalstoff ist eine Walkware aus 100% Wolle, einseitig bedruckt

**Zutaten:**

1 x teilbarer 2-Wege-Reißverschluss 60 cm (Gr. 34-44), 65 cm (Gr. 46+48)

**Schwierigkeitsgrad:** mit Vorkenntnissen

**Stoffverbrauch Originalstoff Stoffbreite 1,25 m:**

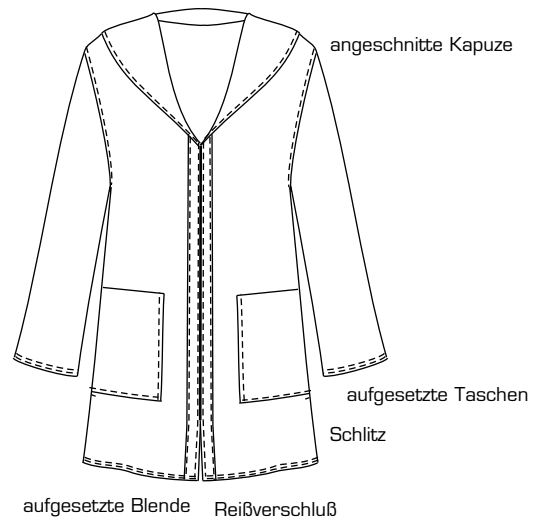
Gr.34+36: 2,00 m  
Gr.38-42: 2,10 m  
Gr.44: 2,20 m  
Gr.46+48: 2,80 m

**Stoffverbrauch Stoffbreite 1,40 m:**

Gr.34-42: 2,00 m  
Gr.44: 2,10 m  
Gr.46+48: 2,30 m

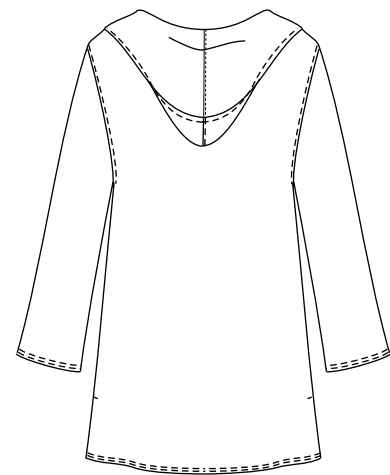
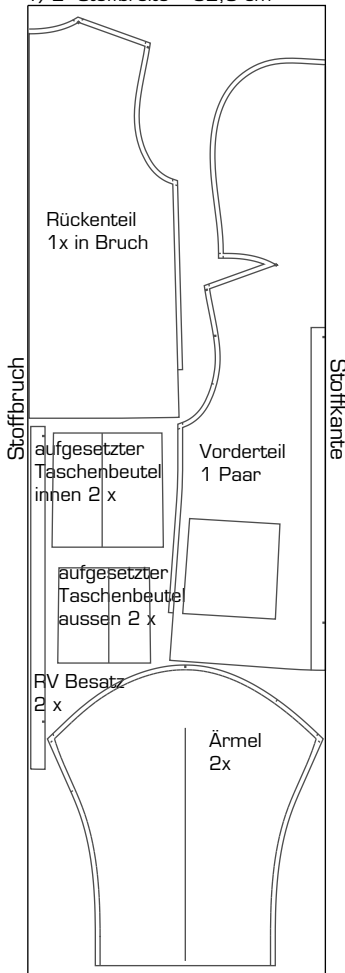
**Stoffverbrauch Stoffbreite 1,50 m:**

Gr.34-44: 2,00 m  
Gr.46+48: 2,10 m



**Zuschnittplan Stoffbreite 1,25 m:**

1/2 Stoffbreite = 62,5 cm



rückw. Länge: 80-82 cm (Gr. 34-48)

Sehr geehrte Kundin,  
bitte messen Sie sich zur Festlegung Ihrer Größe anhand dieser Körper-Maßtabelle aus: die Größe für Oberteile und Kleider stellen Sie bitte durch Ausmessen des Brustumfangs, für Hosen und Röcke durch Ausmessen des Hüftumfangs fest. Alle Schnitte basieren auf diesen Körpermassen. Bequemlichkeitszugaben sind odellabhängig dazu gegeben. Größenverläßlichkeit: haben Sie einmal eine Größe für sich passend herausgefunden, können Sie diese Größe bei jedem weiteren Modell wählen

Größe	34	36	38	40	42	44	46	48
Maße in cm								
Körperlänge	168	168	168	168	168	168	168	168
Brustumfang	80	84	88	93	98	103	108	115
Taillenumfang	65	68	72	76	80	84	88	95
Hüftumfang	90	94	97	101	105	109	113	119