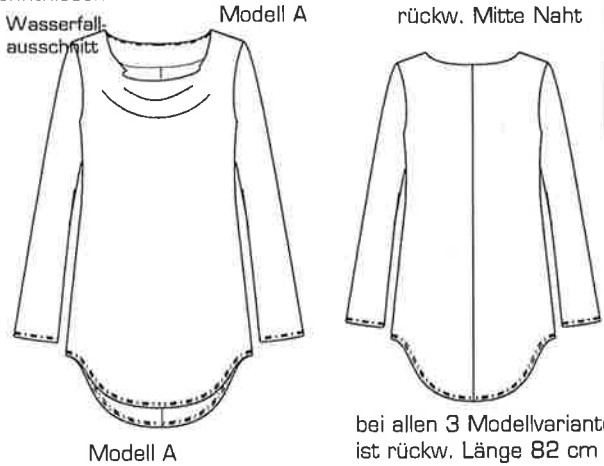


Art. 06-662 Shirt mit geschwungenem Saumverlauf und 2 Ausschnittvarianten: Wasserfallkragen und rundem Ausschnitt in 3 Modellvarianten

Der Schnitt enthält bereits 1cm Nahtzugabe an den Zusammennähten.
Schwierigkeitsstufe: 2 mit Vorkenntnissen

Stoffverbrauch Interlock Stoffbreite 135 cm
Modell B mit rundem Ausschnitt, Langarm:
Gr. 34-38: 1,50 m
Gr. 40-44: 1,60 m
Gr. 46-48: 1,90 m
Gr. 50: 2,10 m
Gr. 52-56: 2,20 m
Gr. 58: 2,30 m

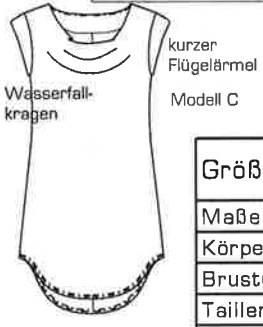
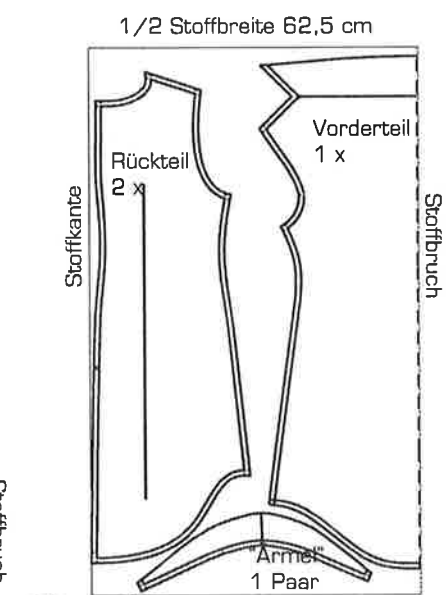
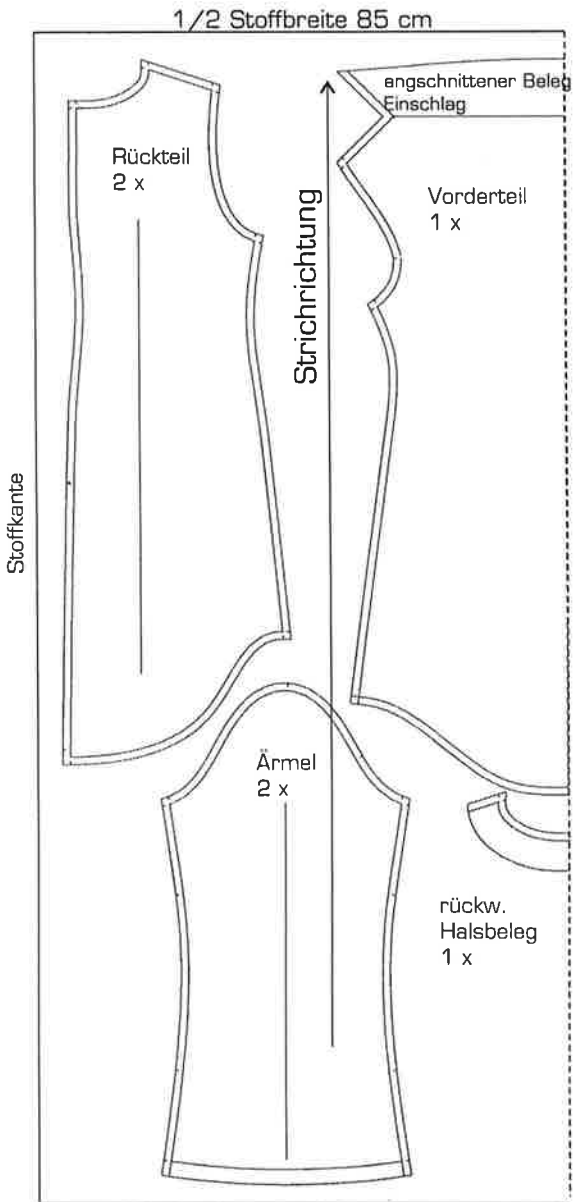
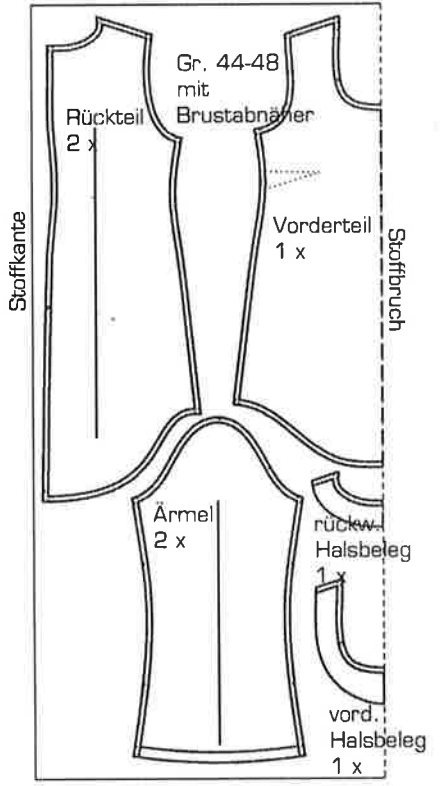


Stoffverbrauch Nicki
Modell A Wasserfallkragen, Langarm
Stoffbreite 170 cm :
Gr. 34-38: 1,40 m
Gr. 40-44: 1,50 m
Gr. 46-48: 1,60 m
Gr. 50-56: 1,70 m
Gr. 58: 1,80 m
Modell A Wasserfallkragen
Stoffbreite 140 cm :
Gr. 34-38: 1,50 m
Gr. 40-44: 1,60 m
Gr. 46-48: 1,90 m
Gr. 50: 2,20 m
Gr. 52: 2,20 m
Gr. 54+56: 2,40 m
Gr. 58: 2,50 m

rückw. Halsausschnittbeleg
Gr. 44-58 mit Brustabnäher
Modell B
1/2 Stoffbreite 67,5 cm

Material:
Originalstoff ist Nicky, aus 100% Bio-Baumwolle
Bitte beachten Sie,
dass das Material eine Richtung hat
und alle Schnittteile deshalb in die gleiche Richtung gelegt werden müssen!

Stoffverbrauch Ajour Stoffbreite 125 cm
Modell C Wasserfallkragen, "Kurzarm":
Gr. 34-40: 1,00 m
Gr. 42+44: 1,20 m
Gr. 46-48: 1,70 m
Gr. 50-56: 2,00 m
Gr. 58: 2,10 m



Maßtabelle - Normale Größen - pattern company

Größe	34	36	38	40	42	44	46	48
Maße in cm								
Körperlänge	168	168	168	168	168	168	168	168
Brustumfang	80	84	88	93	98	103	108	115
Tailenumfang	65	68	72	76	80	84	88	95
Gesäßumfang	90	94	97	101	105	109	113	119

Maßtabelle - "Komfort Größen" - pattern company

Größe	46	48	50	52	54	56	58
Maße in cm							
Körperlänge	168	168	168	168	168	168	168
Brustumfang	108	115	122	129	136	143	150
Tailenumfang	88	95	101	107	114	120	127
Gesäßumfang	113	119	125	131	137	143	149